

CONCERTINO CLASSICO
for Xylophone and Piano (orch.)
(in the style of 18th century)

by **Leo Russotto**
(ascap)
April, 1964

Written for and dedicated to
Yoichi Hiraoka

CONCERTINO CLASSICO

(in the style of 18th century)

I

Leo Russotto

Allegro con spirito ♩ = 138

Фортепиано

f *p*

4

Фо-но

f *p*

8

Фо-но

mf

11

Фо-но

f *p*

15

Фо-но

f *p*

19
Фо-но

f

22
Фо-но

sub. p

25
Фо-но

p
dolce (meno mosso)

28
Ксил.
Фо-но

mf poco accel.

31
Ксил.
Фо-но

f

35

Ксил.

3 3 3 3

Фо-но

A

38

Ксил.

3 3

Фо-но

A

42

Ксил.

mf

Фо-но

B

45

Ксил.

p

Фо-но

B

48

Ксил.

Фо-но

tr

52

Ксил.

Фо-но

mf

55

Ксил.

Фо-но

C

mf

C

p

58

Ксил.

Фо-но

p

mf

p

D

62
Ксил. *pp*

Фо-но *pp* *mf*

D

65
Ксил. *pp* *f*

Фо-но *pp* *f*

E

67
Ксил. *mf* *f*

Фо-но *mf* *f*

E

70
Ксил. *p* *f*

Фо-но *f*

74

Ксил.

Фо-но

p *mf*

p sub.

77

Ксил.

Фо-но

F

mf *p* *mf*

p *mf* *p* *mf*

81

Ксил.

Фо-но

p *mf*

p *mf*

85

Ксил.

Фо-но

G

cresc. *gliss.* *f* *mf*

cresc. *mf*

89

Ксил.

Фо-но

poco rit. *p* *a tempo*

f poco rit. *a tempo*

93

Ксил.

Фо-но

p

96

Ксил.

Фо-но

cresc

99

Ксил.

Фо-но

tr

p

101

Ксил. **I** **J**

Фо-но **I** *p* **J** ³

104

Ксил.

Фо-но

107

Ксил. 1. *p*

Фо-но 1.

109

Ксил. **K** *tr*

Фо-но **K** *mf*

10

112 (tr)

Ксил.

Фо-но

115

Ксил.

Фо-но

mf

118

Ксил.

Фо-но

Cadenza

8^{va}

123

Ксил.

128

Ксил.

6

131

Ксил.

6

132

Ксил.

133 Ксил. *tr tr tr tr* $\underline{\underline{O}}$ 11

136 Ксил. **Tempo I** *mf **Tempo I** 3*

Фо-но *mp **Tempo I***

139 Ксил. 3 3 3 3 3 3

Фо-но

142 Ксил. *p*

Фо-но

145 Ксил. *p* 3

Фо-но *pp*

148

Ксил.

Фо-но

p

L

150

Ксил.

Фо-но

f

tr

gliss.

153

Ксил.

Фо-но

tr

mp

156

Ксил.

Фо-но

f

rit

II

1 **Andante** ♩ = 54

Ксил.

mf

Andante ♩ = 54

Фо-но

p

simile 6

5

Ксил.

Фо-но

9

Ксил.

p

Фо-но

p

13

Ксил.

Фо-но

p

17 **A**

Ксил.

Фо-но

p *f*

22

Ксил.

Фо-но

p *pp*

26 **B**

Ксил.

Фо-но

mf *p*

31

Ксил.

Фо-но

35

Ксил.

Фо-но

39

Ксил.

Фо-но

p

C

43

Ксил.

Фо-но

47

Ксил.

Фо-но

rit.

p

Tempo I

53

Ксил.

Фо-но

57

Ксил.

Фо-но

D

p

D

pp

p

62

Ксил.

Фо-но

Piu Mosso Prepare 4 hammers

Piu Mosso

mf

66

Ксил.

Фо-но

rit.

Cadenza

f

rit.

f

70

Ксил.

simile with chords 4 hammers

73 Ксил.

81 Ксил.

89 Ксил.

Фо-но

93 Ксил.

Фо-но

97 Ксил.

Фо-но

III

18

Allegro molto ♩ = 160

Ксил.

Фо-но

Allegro molto ♩ = 160

Ксил.

Фо-но

Ксил.

Фо-но

Ксил.

Фо-но

12

Ксил.

Фо-но

f

15

Ксил.

Фо-но

f

18

Ксил.

Фо-но

A

A

p

21

Ксил.

Фо-но

f

p

24 **B**

Ксил.

Фо-но

p *f* *p* *f*

27

Ксил.

Фо-но

p *p* *p*

p *f* *p* *f*

30

Ксил.

Фо-но

p *p*

p *f* *p* *f*

33 **C**

Ксил.

Фо-но

p *f*

p

35

Ксил.

Фо-но

f

Detailed description: This system contains two staves. The upper staff is for Ksil. (Klarinet) and the lower for Фо-но (Piano). The Ksil. part features a complex, fast-moving melodic line with many slurs and ties, starting at measure 35 and ending at 37. The piano accompaniment consists of chords and a steady eighth-note bass line. A dynamic marking of *f* is placed below the Ksil. staff.

38

Ксил.

Cadenza

f

Detailed description: This system shows the beginning of a Cadenza for the Ksil. part at measure 38. The piano accompaniment is silent. The Ksil. part starts with a rest, followed by a few notes, then a long, sustained note with a slur, and continues with a melodic line. A dynamic marking of *f* is present.

40

Ксил.

Detailed description: This system continues the Ksil. part from measure 40 to 42. The melodic line is highly technical with many slurs and ties.

43

Ксил.

Detailed description: This system continues the Ksil. part from measure 43 to 45. The melodic line continues with complex phrasing and slurs.

46

Ксил.

Detailed description: This system continues the Ksil. part from measure 46 to 48. The melodic line continues with complex phrasing and slurs.

50

Ксил.

Detailed description: This system continues the Ksil. part from measure 50 to 51. The melodic line continues with complex phrasing and slurs.

52

Ксил.

poco rit. *p* *poco a poco accel.*

Фо-но

poco rit. *pp* tremolo

σ

Detailed description: This system contains two staves. The upper staff is for Ksil. and the lower for Фо-но. The Ksil. part starts at measure 52 with a dynamic marking of *poco rit.*, followed by *p* and then *poco a poco accel.*. The piano accompaniment is silent until measure 53, where it begins with a tremolo effect and a dynamic marking of *pp*. The system ends with a fermata and a sigma symbol (σ) below the piano staff.

54

Ксил.

Фо-но

poco a poco accel.

58

Ксил.

Фо-но

cresc.

61

Ксил.

Фо-но

molto rit.

gliss.

tr

mf

Tempo I

mf

molto rit.

p

Tempo I

64

Ксил.

Фо-но

p

f

68

Ксил.

Фо-но

mf

f

71

Ксил.

Фо-но

D

D

mp

pp

74

Ксил.

Фо-но

f

sub. pp

77

Ксил.

Фо-но

f

sub. pp

80

Ксил.

Фо-но

f

E

80

Ксил.

Фо-но

f

E

84

Ксил.

Фо-но

mf

p

84

Ксил.

Фо-но

mf

p

88

Ксил.

Фо-но

f

88

Ксил.

Фо-но

f

92

Ксил.

Фо-но

ff

rit. .

rit. .

92

Ксил.

Фо-но

ff

rit. .

rit. .

CONCERTINO CLASSICO

(in the style of 18th century)

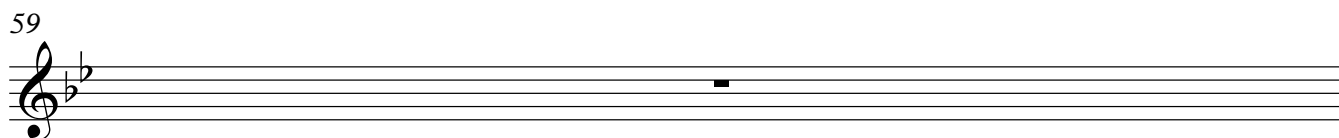
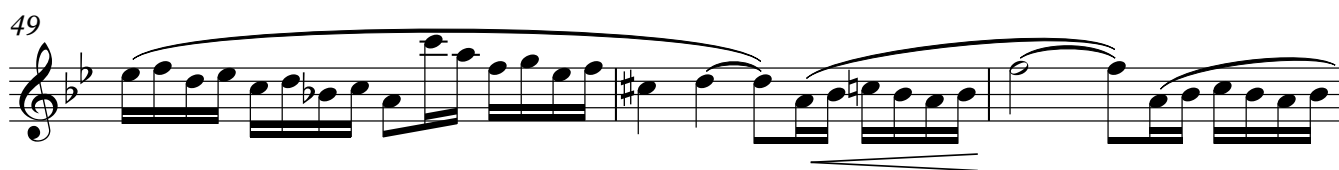
Ксилофон

I

Leo Russotto

Allegro con spirito ♩ = 138

30



Ксилофон

60 *p* *pp*

63 **D** *pp*

66 *f* *mf* *f*

69 **E** *p*

73 *f* *p* *mf*

77 **F** *mf* *p* *mf* *p* *trun* *trun*

82 **G** *mf* *cresc.* *gliss.*

87 *f* *mf*

92 *poco rit.* *p* **H** *a tempo*

96 *cresc*

99 *trun*

Ксилофон

101 **I** **J**

p 3 3

105 **K**

1. *p*

109 **2.**

2.

114
mf //

117 **Cadenza**

Cadenza

121
v

126
v

129 **6** **6** **6** **6**

6 6 6 6

131
x

132
x

133 **tr~ tr~ tr~ tr~** **tr**

tr~ tr~ tr~ tr~ tr

Ксилофон
Темпо I

136 *mf*

139

142 *p*

146 *p*

149 **L**

151 *f*

155

158 *f* rit

II

Ксилофон

5

1 **Andante** ♩ = 54

mf simile 6

p

p

A *p* *f*

p *mf*

B *p*

p

C

2 **Tempo I** *p*

p

p

III
Ксилофон

Allegro molto ♩ = 160

3

6

9

12

15

18 **A**

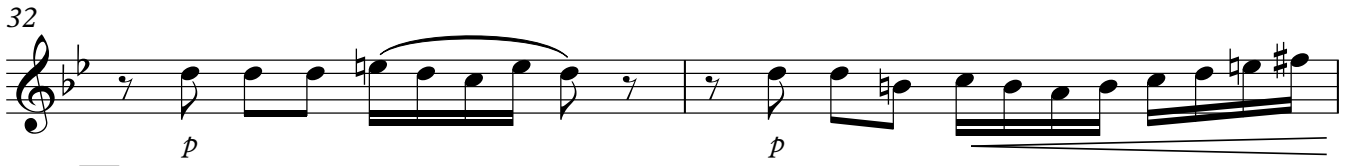
21

24

26 **B**

29

32 *p*



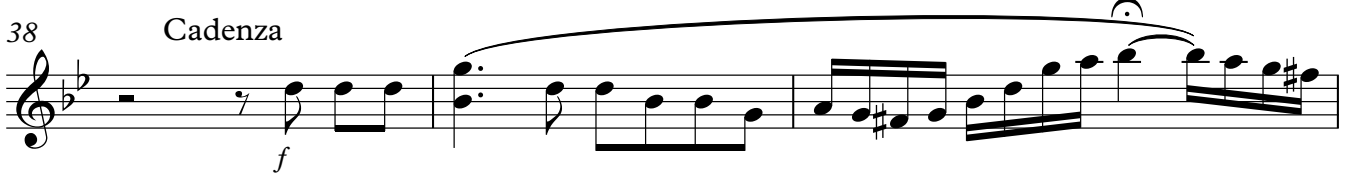
34 **C** *f*



36 *f*



38 Cadenza *f*



41



44



46



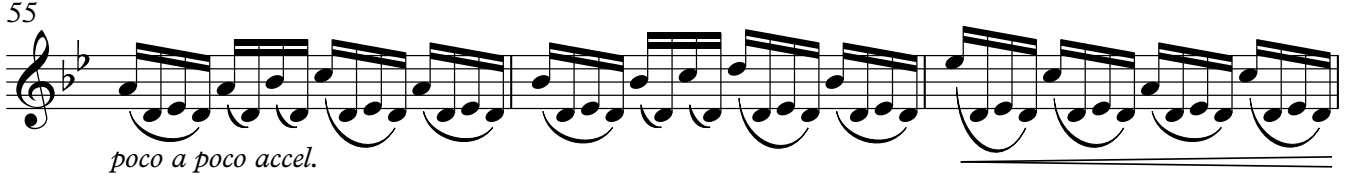
49 *poco rit.*



53 *p poco a poco accel.*



55 *poco a poco accel.*



58 *cresc. molto rit.*



Ксилофон

62 *tr* *Tempo I*
mf *p*

65 *f*

68 *f*

71 **D** *mp* *f*

75 *sub. pp* *f*

78 *sub. pp*

80 *f*

83 **E** *mf*

89 *f*

92 *ff* *rit.* *vd*